

I. PLANLICHE FESTSETZUNGEN

1. Art der baulichen Nutzung (§ 5 Abs. 2 Nr. 1, § 9 Abs. 1 Nr. 1 BauGB - §§ 1 bis 11 BauNVO)
Sonstiges Sondergebiet nach § 11 Abs. 2 BauNVO
Zweckbestimmung: Energieerzeugung Photovoltaik

2. Bauweise, Baulinien, Baugrenzen (§ 9 (1) Nr. 2 BauGB - §§ 22 und 23 BauNVO)
Baugrenze

3. Verkehrsflächen (§ 9 Abs. 1 Nr. 11 und Abs. 6 BauGB)
Verkehrsfläche besonderer Zweckbestimmung: private Zufahrt zur Freiflächen-Photovoltaikanlage (Vorschlag)

- 4. Grünflächen (§ 5 Abs. 2 Nr. 5 und Abs. 4, § 9 Abs. 1 Nr. 15 und Abs. 6 BauGB)
Extensiv-Grünland
Grünland mit Beweidung
Gehölzpflanzung (freiwachsende Hecke)
Hecke, Gehölze, Baumbestände geschützt nach Art. 16 BayNatSchG

- 5. Sonstige Planzeichen
Grenze des räumlichen Geltungsbereichs des Bebauungsplans (§ 9 Abs. 7 BauGB, Innenkante maßgebend)
Einzäunung Freiflächen-Photovoltaikanlage
Flurgrenze
Flurnummer 710
Maßangabe in m
20kV-Leitung (nachrichtliche Übernahme)
Abstand zur Kreisstraße
Schutzplanke
Gebäude vorhanden
Biotop der amtlichen Biotopkartierung Bayern mit Angabe der Biotopnummer
Nutzungsschablone: Art der baulichen Nutzung, Bezeichnung, Flächennr., Traufhöhe, etc.

II. TEXTLICHE FESTSETZUNGEN

- 1. Art und Maß der baulichen Nutzung (§ 9 Abs. 1 BauGB und § 1 - 15 BauNVO)
SO Sonstiges Sondergebiet Erneuerbare Energien (§ 11, Abs. 2 BauNVO)
2. Gebäude und bauliche Anlagen
3. Einfriedungen (§ 9 Abs. 4 BauGB, Art. 81 BayBO)
4. Nicht überbaute Grundstücksflächen
5. Gestaltung der baulichen Anlagen
6. Werbeanlagen
7. Aufschüttungen und Abgrabungen
8. Wasserwirtschaft

III. TEXTLICHE FESTSETZUNGEN

- 9. Abstandsflächen
10. Kreisstraße AÖ 11
11. Zeitliche Begrenzung der Nutzung SO und Festsetzungen der Anschlussnutzung
12. Blendwirkung, elektromagnetische Felder
13. Wiesenflächen im Sondergebiet
14. Gehölzpflanzungen und Pflegemaßnahmen
15. Pflanzliste
16. Ausgleichsflächen
17. Hecke, Gehölze, Baumbestände nach Art. 16 BayNatSchG
18. Altlasten und altlastenverdächtige Flächen
19. Immissionsrichtwerte nach Ziffer 6.1 TA Lärm

III. TEXTLICHE HINWEISE

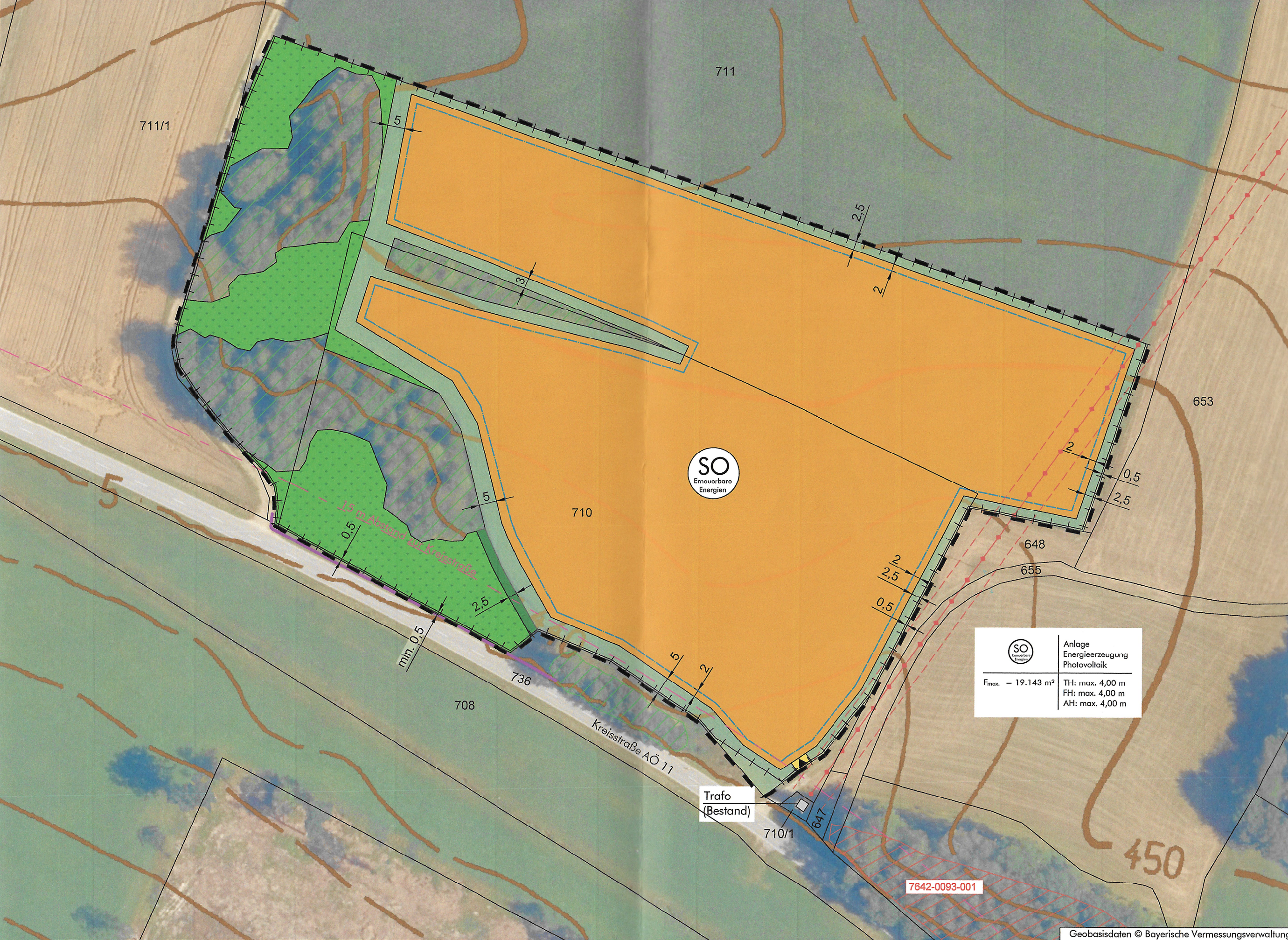
- 1. Angrenzende Landwirtschaft
2. Grenzabstände
3. Kreisstraße AÖ 11
4. Zufahrt
5. Oberflächenwasser, Wasser
6. Umgang mit wassergefährdenden Stoffen
7. Brandschutz
8. Gehölzpflanzungen
9. Folgenutzung/Wiedernutzung
10. Baustellenzufahrt
11. Bodendenkmäler
12. Hochwasser / Starkniederschläge
13. Naturschutz
14. Bayerwerk Netz GmbH

III. TEXTLICHE HINWEISE

- jeder Art rechtzeitig der Bayerwerk Netz GmbH zur Stellungnahme vorzulegen sind. Dies gilt insbesondere für Straßen- und Wegebaumaßnahmen, Ver- und Entsorgungsleitungen, Kiesabbau, Aufschüttungen und Auflockerungen.
ÜBERSICHTSLAGEPLAN M 1:10.000
Gemarkung Erlbach

BEBAUUNGSPLAN "PV-FREIFLÄCHENANLAGE VORRATHING"

M 1:1.000



BEBAUUNGSPLAN MIT INTEGRIERTER GRÜNORDNUNG

Official planning document including title, location (Erlbach, Althötting), plan status (draft, 20.04.2023), and signatures of officials.